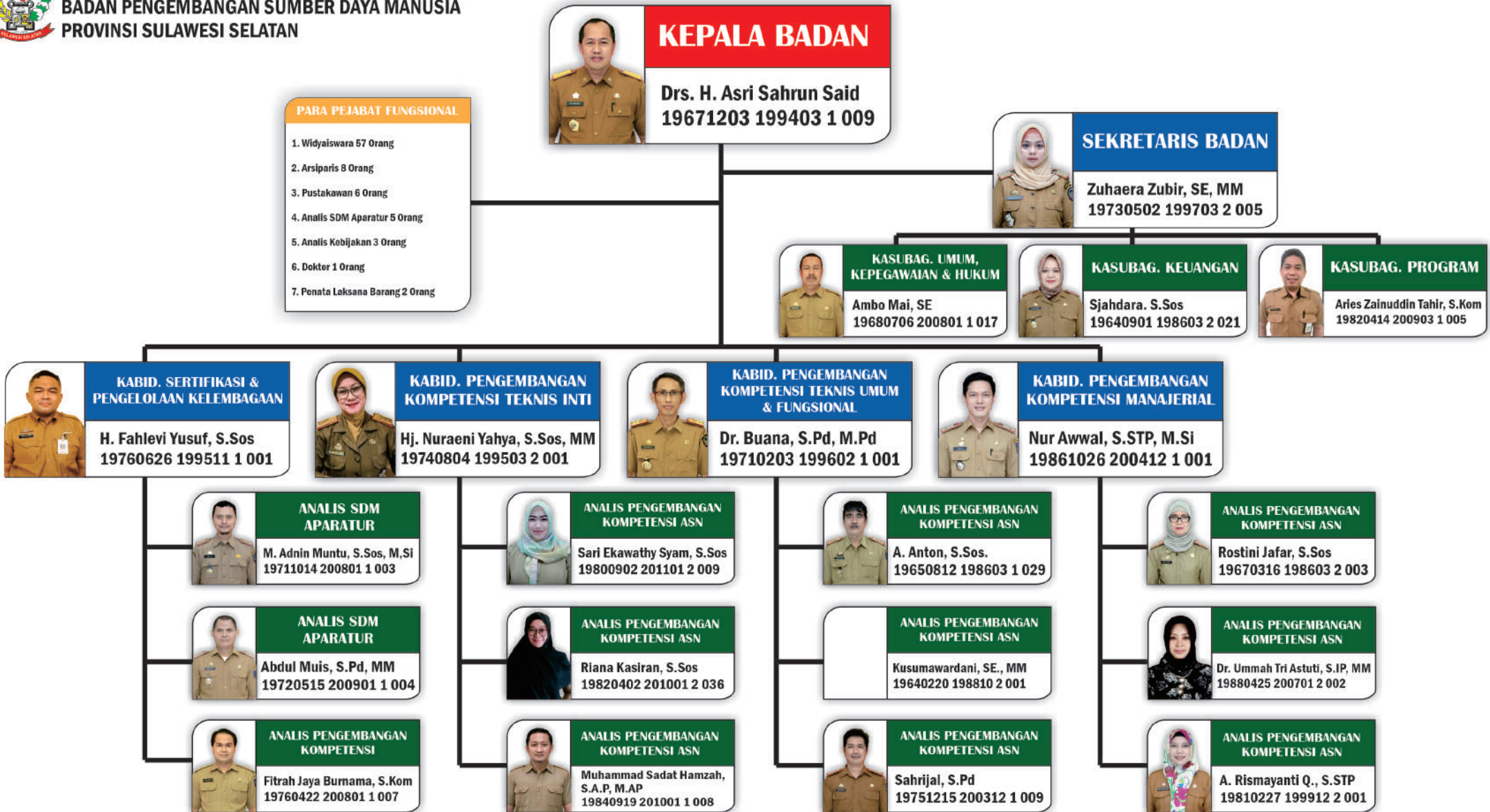




STRUKTUR ORGANISASI
BADAN PENGEMBANGAN SUMBER DAYA MANUSIA
PROVINSI SULAWESI SELATAN



- PARA PEJABAT FUNGSIONAL**
1. Widyaiswara 57 Orang
 2. Arsiparis 8 Orang
 3. Pustakawan 6 Orang
 4. Analis SDM Aparatur 5 Orang
 5. Analis Kebijakan 3 Orang
 6. Dokter 1 Orang
 7. Penata Laksana Barang 2 Orang

KEPALA BADAN
 Drs. H. Asri Sahrudin Said
 19671203 199403 1 009

SEKRETARIS BADAN
 Zuhaera Zubir, SE, MM
 19730502 199703 2 005

KASUBAG. UMUM, KEPEGAWAIAN & HUKUM
 Ambo Mai, SE
 19680706 200801 1 017

KASUBAG. KEUANGAN
 Sjahdara. S.Sos
 19640901 198603 2 021

KASUBAG. PROGRAM
 Aries Zainuddin Tahir, S.Kom
 19820414 200903 1 005

KABID. SERTIFIKASI & PENGELOLAAN KELEMBAGAAN
 H. Fahlevi Yusuf, S.Sos
 19760626 199511 1 001

KABID. PENGEMBANGAN KOMPETENSI TEKNIS INTI
 Hj. Nuraeni Yahya, S.Sos, MM
 19740804 199503 2 001

KABID. PENGEMBANGAN KOMPETENSI TEKNIS UMUM & FUNGSIONAL
 Dr. Buana, S.Pd, M.Pd
 19710203 199602 1 001

KABID. PENGEMBANGAN KOMPETENSI MANAJERIAL
 Nur Awwal, S.STP, M.Si
 19861026 200412 1 001

ANALIS SDM APARATUR
 M. Adnin Muntu, S.Sos, M.Si
 19711014 200801 1 003

ANALIS SDM APARATUR
 Abdul Muis, S.Pd, MM
 19720515 200901 1 004

ANALIS PENGEMBANGAN KOMPETENSI
 Fitrah Jaya Burnama, S.Kom
 19760422 200801 1 007

ANALIS PENGEMBANGAN KOMPETENSI ASN
 Sari Ekawathy Syam, S.Sos
 19800902 201101 2 009

ANALIS PENGEMBANGAN KOMPETENSI ASN
 Riana Kasiran, S.Sos
 19820402 201001 2 036

ANALIS PENGEMBANGAN KOMPETENSI ASN
 Muhammad Sadat Hamzah, S.A.P, M.AP
 19840919 201001 1 008

ANALIS PENGEMBANGAN KOMPETENSI ASN
 A. Anton, S.Sos.
 19650812 198603 1 029

ANALIS PENGEMBANGAN KOMPETENSI ASN
 Kusumawardani, SE., MM
 19640220 198810 2 001

ANALIS PENGEMBANGAN KOMPETENSI ASN
 Sahrrijal, S.Pd
 19751215 200312 1 009

ANALIS PENGEMBANGAN KOMPETENSI ASN
 Rostini Jafar, S.Sos
 19670316 198603 2 003

ANALIS PENGEMBANGAN KOMPETENSI ASN
 Dr. Ummah Tri Astuti, S.IP, MM
 19880425 200701 2 002

ANALIS PENGEMBANGAN KOMPETENSI ASN
 A. Rismayanti Q., S.STP
 19810227 199912 2 001